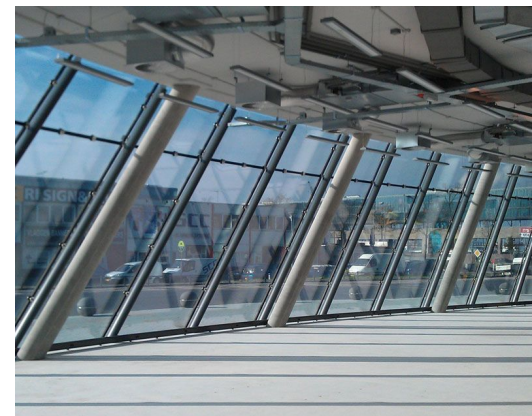
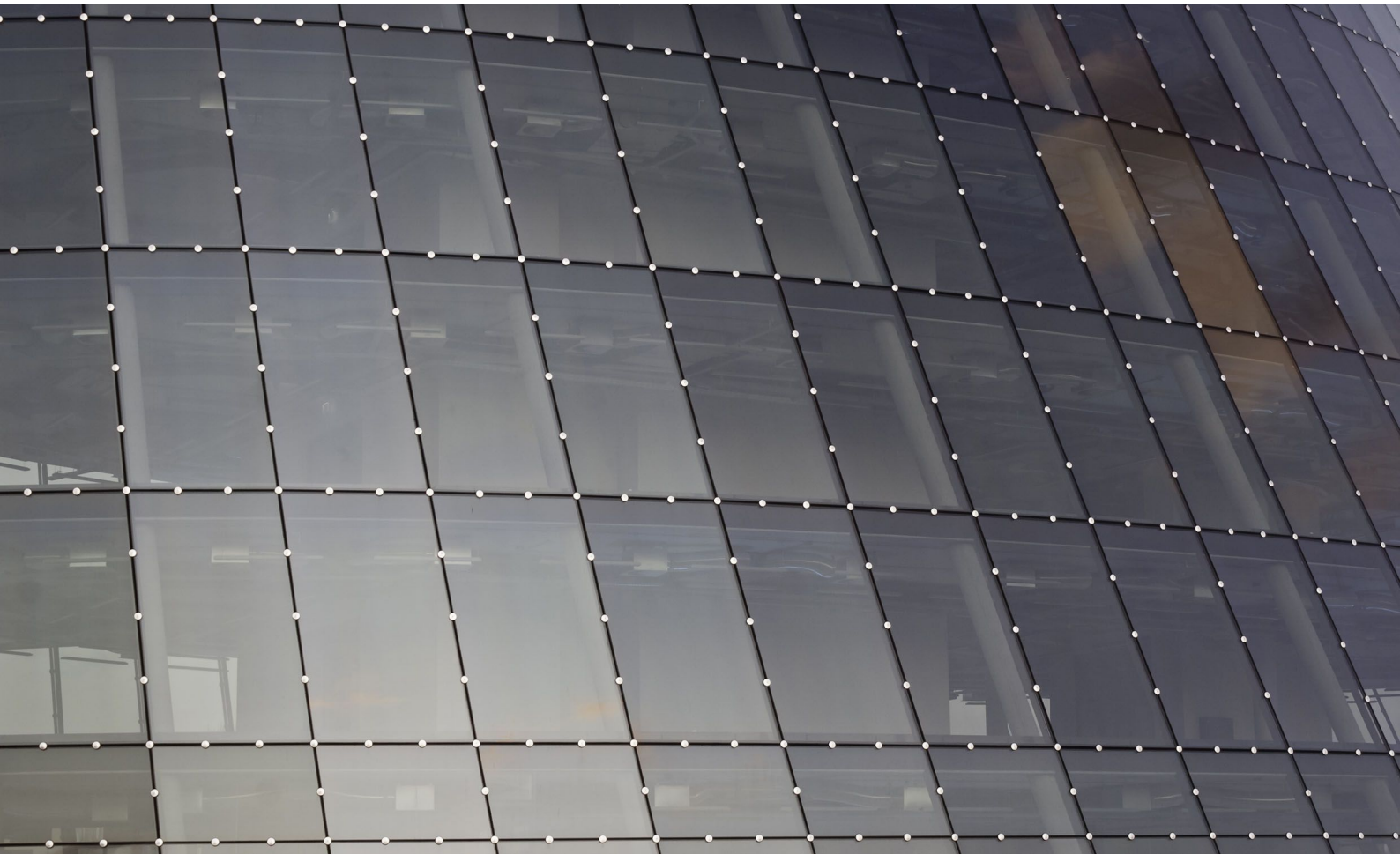


# THE CURVE

Architect  
Opdrachtgever  
Locatie  
Jaar

OZ+V (ED VEENENDAAL)  
KROONENBERG GROEP  
NEDERLAND, AMSTERDAM  
2012

06223



Het kantoorgebouw De Curve is een icoon in het havengebied van Amsterdam. Een opvallend gebouw (transparant, asymmetrisch, met scheve wanden en elliptisch in de plattegrond), dat in contrast staat met de omliggende bebouwing. De vormcomplexiteit vormde de grootste uitdaging. Door slim gebruik te maken van parametrisch engineeren is het uiteindelijk gelukt om zo weinig mogelijk verschillende details te hoeven ontwerpen. Van deze efficiëntie is ook tijdens de productie en montage geprofiteerd.

Er is gebruik gemaakt van grote en zware glaspanelen, sommige meer dan 1000 kilo en langer dan 4,5 meter. De gevel is volledig opgebouwd met deze grote glaspanelen en het glas wordt geborgd door gebruik te maken van klemplaatjes die een extra ritmiek geven aan de gevel. Het technisch ontwerp en de toepassing van hoogwaardig isolatieglas met argon gevulde spouw en een zonwerende coating maken dat dit kantoorgebouw een U-waarde heeft van slechts 0,6 W/m<sup>2</sup>K.