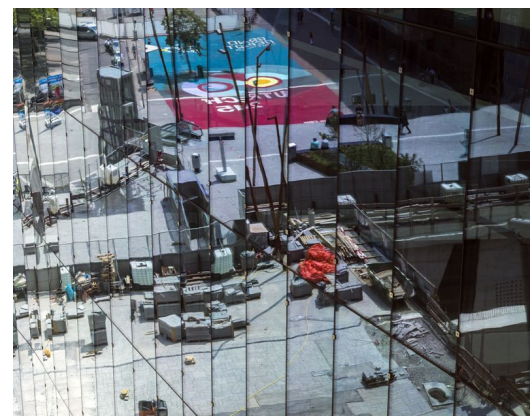
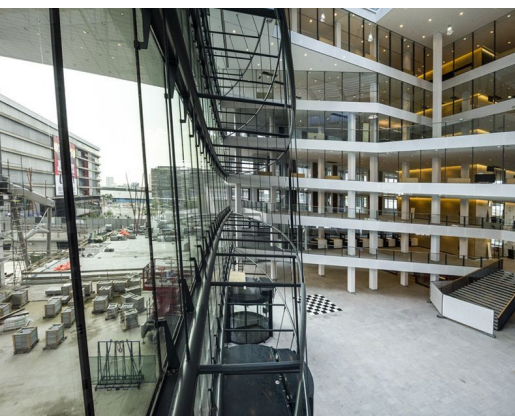
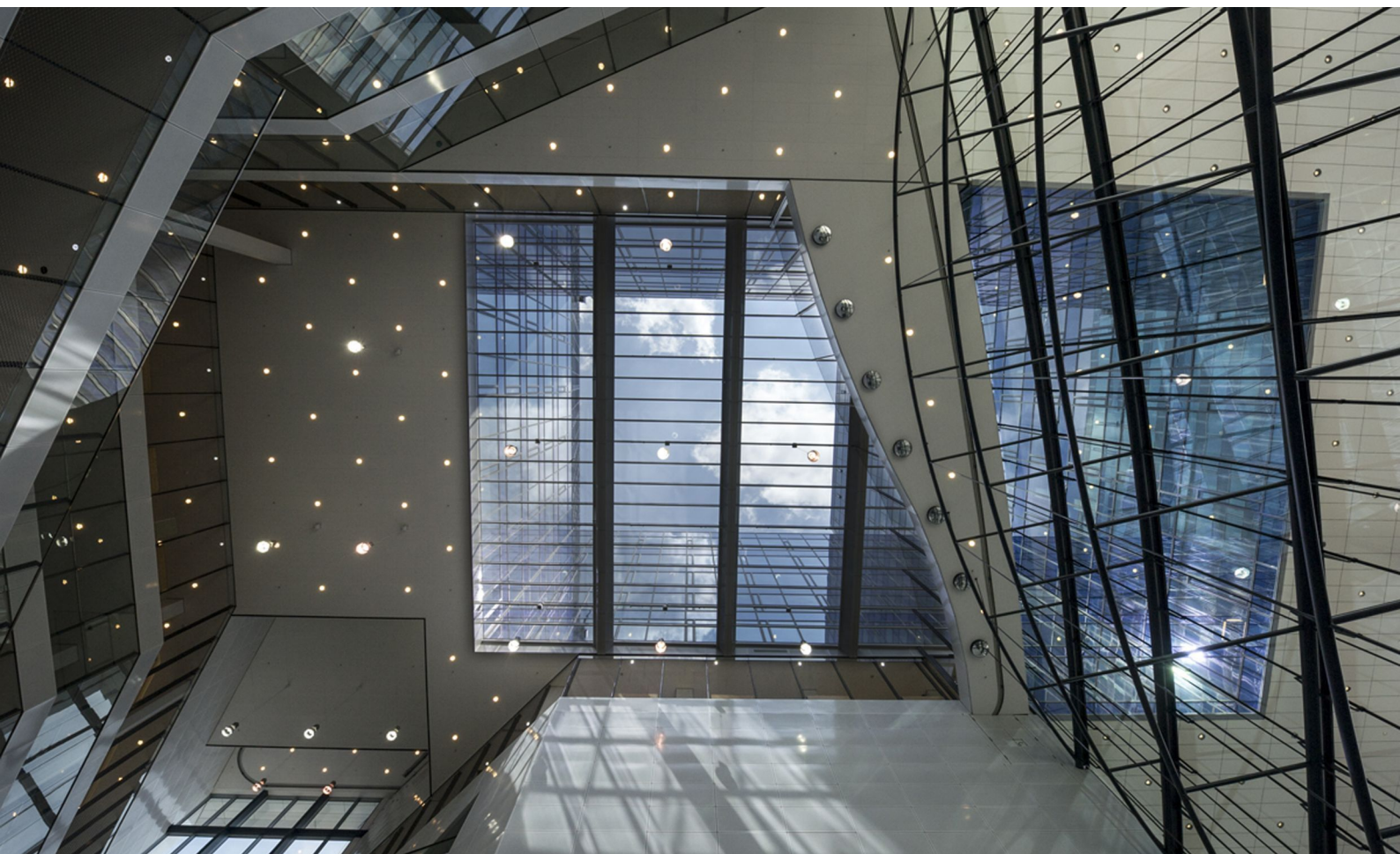


# STADSKANTOOR UTRECHT

Architect  
Opdrachtgever  
Locatie  
Jaar

KRAAIJVANGER  
BOUWCOMBINATIE SKU  
NEDERLAND, UTRECHT  
2014

06704



Voor het nieuwe Stads kantoor in Utrecht van Kraaijvanger heeft Octatube de grote en innovatieve gordijngewel gerealiseerd. De constructie bestaat uit vijf grote horizontale afgespannen stalen vakwerken. Deze buikspanten maken de vliesgevel erg transparant en zijn zichtbaar in het groot atrium. De spanten hangen als een elegante constructie aan de binnenkant van de gevel aan een grote bovengelige stalen vakwerkbrug.

Aan de spanten bevinden zwaarden ten behoeve van de glasbevestiging. De 220 dubbel gelamineerde glaspanelen zijn 1,2 bij 3,6 meter. Bijzonder aan de gevel is dat deze volledig hangt, en op de begane grond is gedilateerd. Zodoende kan de gevel verticaal bewegen. De structurele gevel bevindt zich vlakbij het treinstation Utrecht CS en heeft een oppervlakte van 1104 vierkante meter groot.