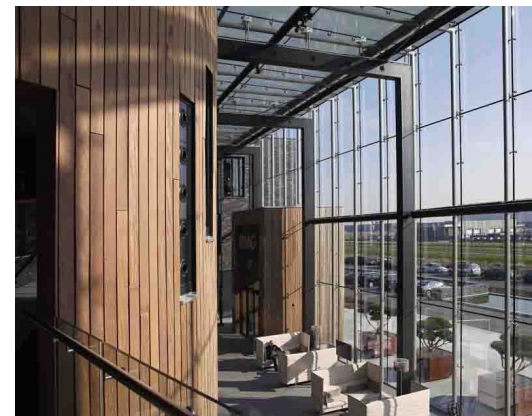
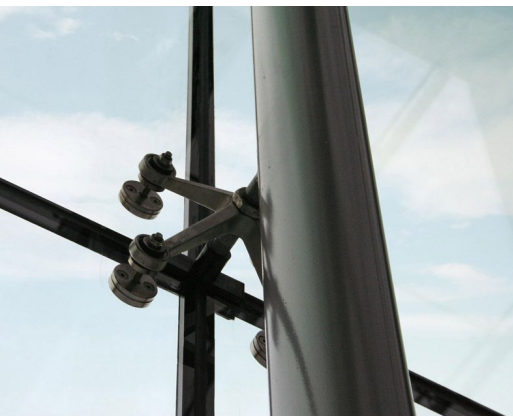


# DMG GEBOUW

Architect  
Opdrachtgever  
Locatie  
Jaar

VAN AKEN ARCHITECTEN  
VAN WIJNEN - HEERKENS VAN BAVEL  
NEDERLAND, WAALWIJK  
2008

06169



De binnenruimte van het DMG atrium vormt een royaal entreegebied en informele ontmoetingsplaats die in open verbinding lijkt te staan met buiten. Dit grote verbindende atrium tussen twee kantoren is uitgevoerd als Quattro gevel met lijmverbonden puntbeglazing. In het atrium staan vijf grote rechthoekige portalen. Vanuit deze portalen wordt lucht in het atrium geblazen. Over de portalen liggen ronde buizen ter ondersteuning van de secundaire ellipsvormige stalen portalen.

De buitenhoeken zijn vrijgehouden van constructie om een optimale transparantie te realiseren. De rechthoekige glaspanelen zijn extra helder en hebben een speciaal ontwikkelde coating. Voor het dak is gekozen voor een screening in een streep patroon.