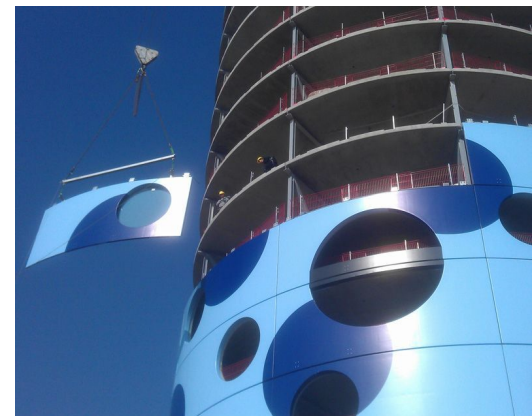
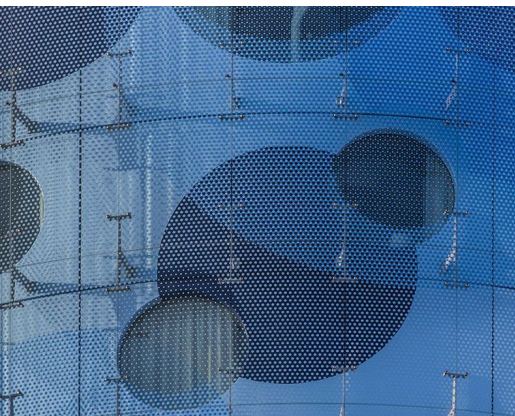


# FLETCHER A2 HOTEL

Architect  
Opdrachtgever  
Locatie  
Jaar

BENTHEM & CROUWEL ARCHITECTEN  
M. CARANSA B.V.  
NEDERLAND, AMSTERDAM  
2012

06556



Octatube is al vroeg in het traject betrokken geraakt bij dit project. Door ook de engineering en uitvoering van de binnengevel naar zich toe te trekken, heeft Octatube de stap kunnen maken naar een geïntegreerd gevelsysteem. De constructieve en bouwfysische uitdagingen die er lagen om de glazen gevel op te hangen aan een lichtgewicht binnengevel zijn in één klap opgelost door de traditionele HSB-wanden te vervangen door composieten GRP elementen (Glass Reinforced Plastic).

In eerdere projecten was al ervaring opgedaan met dit materiaal, en hier is de stap gemaakt het GRP ook constructief in te zetten. Het hotel is door Benthem & Crouwel Architecten ontworpen. Het geheel van glazen gevel met digitale print, bouwkundige binnengevel en de glazen entree- en restaurantpuien moet vanaf de snelweg zowel overdag als 's nachts een spectaculair beeld opleveren van over elkaar heen liggende blauwe bollenpatronen.