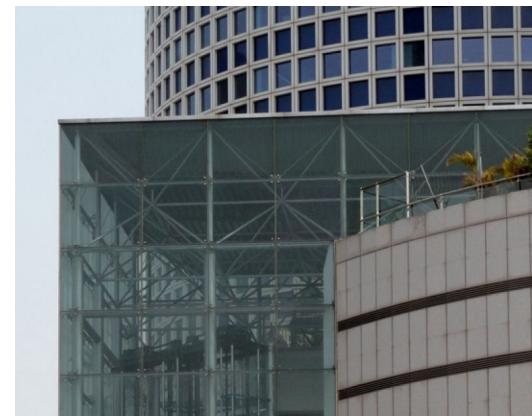
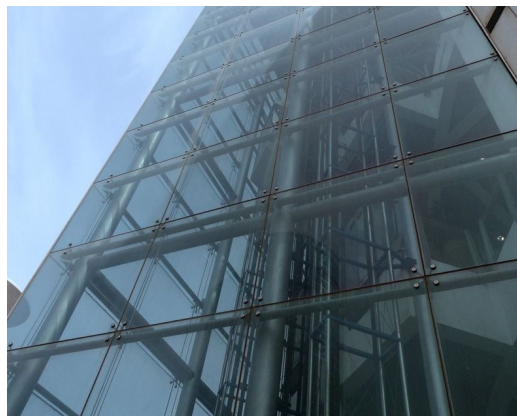
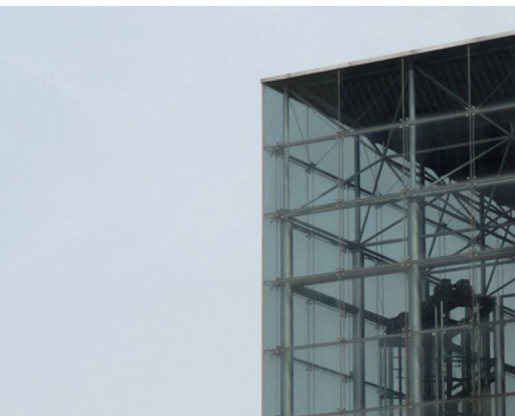
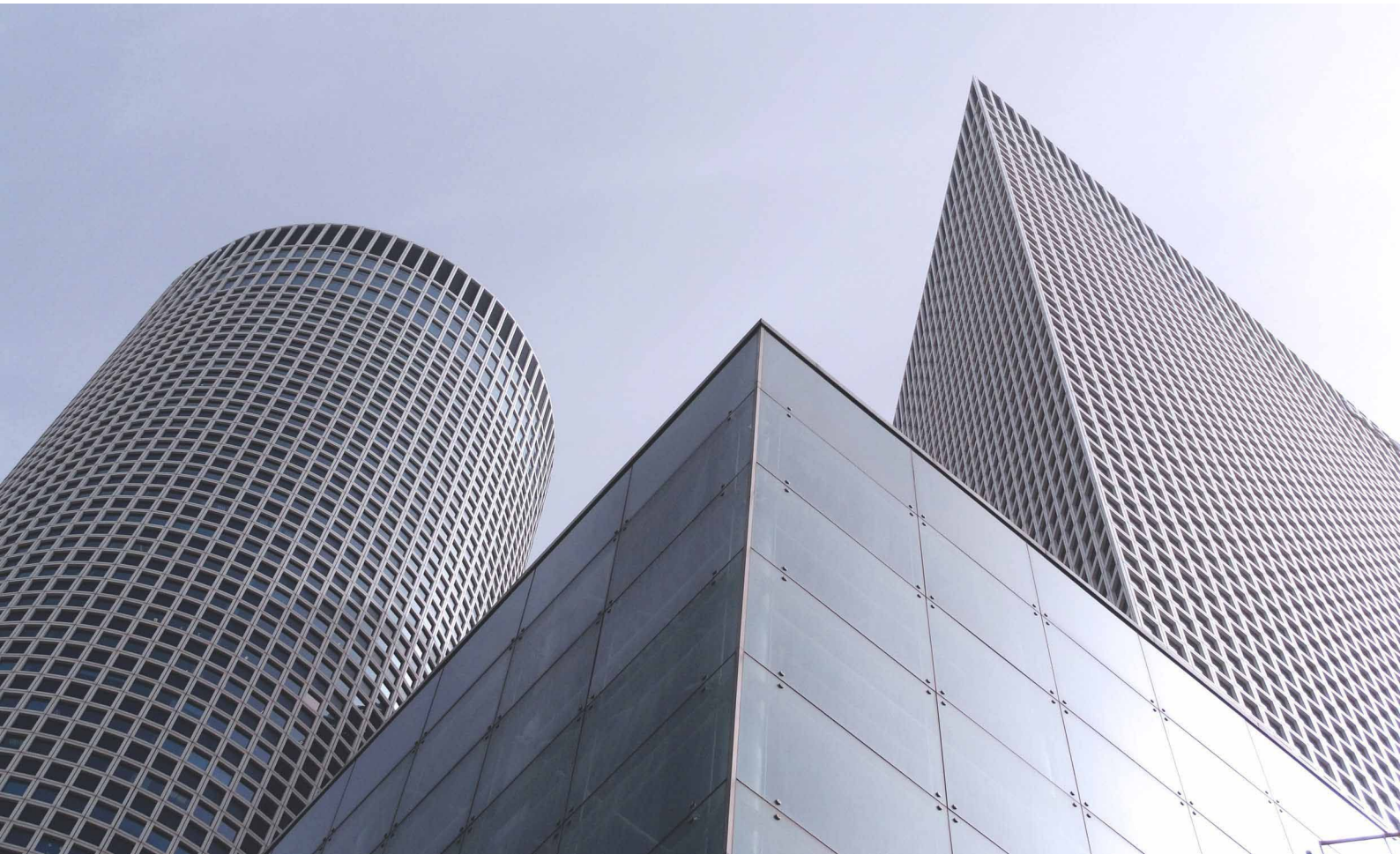


# AZRIELI CENTER

Architect  
Opdrachtgever  
Locatie  
Jaar

MYS ARCHITECTS  
CANIT HASHALOM INVESTMENTS LTD.  
ISRAEL, TEL AVIV  
1999

04422



Centraal gelegen langs de belangrijkste snelweg van Tel Aviv is het 300.000 vierkante meter grote Azrieli Center. Het is een van de belangrijkste en bekendste projecten in Israël en ontworpen door Moore, Yaski, Sivan Architects. Het complex bestaat uit drie kantoorgebouwen, een hotel en een groot winkelcentrum. Octatube realiseerde de ronde en vierkante structurele glazen entrees van het winkelcentrum.

De entrees bestaan uit een hoofdstaalconstructie van ronde kolommen en een sub-structuur door Octatube van ellipsvormige stalen liggers met een RVS Quattro glasverbinding. De glazen panelen zijn voorzien van een zonwerende coating.