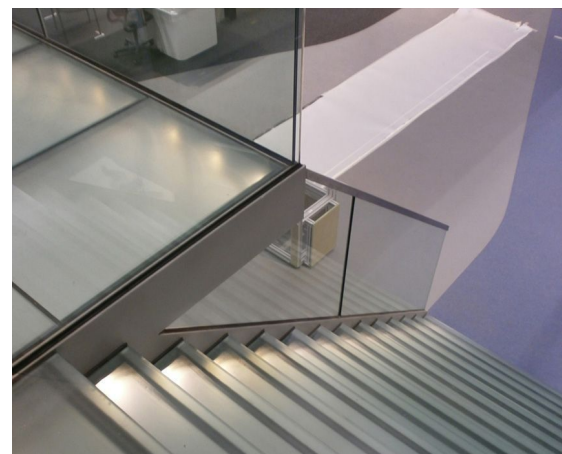
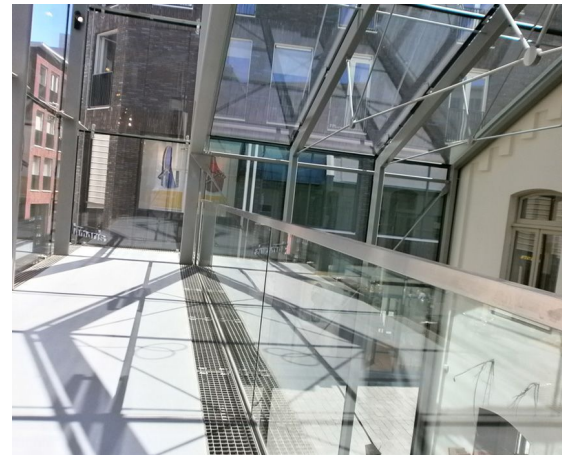


PHILIPS MUSEUM

Architect
Opdrachtgever
Locatie
Jaar

GSG ARCHITECTEN
VAN STRATEN BOUW
NEDERLAND, EINDHOVEN
2012

06651



Het Philips museum is gevestigd in de eerste gloeilampenfabriek van Philips in het centrum van Eindhoven. GSG Architecten had het idee om de entree te verplaatsen naar de oorspronkelijke plek. Door deze vorm te geven als een hoge glazen schijf, krijgt het oude fabriekje als het ware een raam op de stad en werd het vanuit de stad in een vitrine gezet alsof het zelf een museumstuk is geworden, een ereplaats in het stedelijk weefsel, aldus de architect. Aan de buitenzijde van de glazen schijf zijn geen glasbevestigingen zichtbaar.

De glazen schil, door Octatube gerealiseerd, heeft 380 vierkante meter glas, en gaat op verschillende plaatsen in het museum een wisselwerking aan met het oude gebouw. Op een aantal plaatsen is de oude constructie van de eerste Philips fabriek zelfs daadwerkelijk gecombineerd met de moderne transparante nieuwbouw. In de expositieruimte, waar alle uitvindingen van Philips worden tentoongesteld, bevinden zich tevens een glazen trap, een loopbrug en een aantal glazen balustrades.