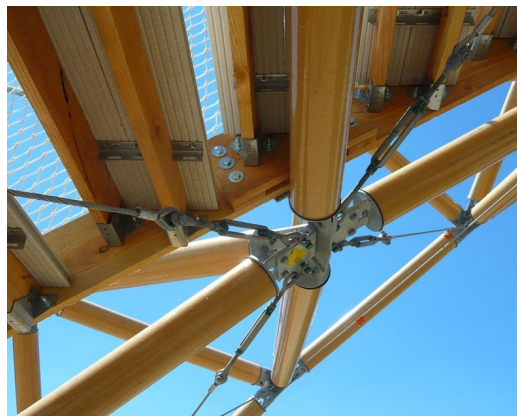


# PAPIEREN BRUG

Architect  
Opdrachtgever  
Locatie  
Jaar

SHIGERU BAN  
ECCP  
FRANKRIJK, VERS-PONT-DU-GARD  
2007

06277



Er kunnen telkens maximaal 10 personen tegelijkertijd op deze tijdelijke kartonnen brug nabij Avignon in Zuid-Frankrijk. De brug heeft een overspanning van 20 meter en is opgebouwd uit 280 kartonnen buizen, elk met een diameter van 115mm en een wanddikte van 19mm. De brug heeft in het kader van een cultureel evenement twee maanden gestaan op steenworp afstand van het beroemde Romeinse aquaduct Pont du Gard in Frankrijk. Iedere zomer wordt de constructie opnieuw opgebouwd en gedemonteerd.

De Japanse architect Shigeru Ban is internationaal erkend voor zijn ingenieuze toepassingen van karton in tijdelijke en permanente constructies. Octatube realiseerde drie constructies samen met Shigeru Ban: deze brug, een kunstwerk en een koepel. Ontwerp, ontwikkeling en onderzoek werden geïntegreerd ingezet in de zoektocht naar een geschikt constructief ontwerp, materiaalkeuze, componentontwerp, productie en montage.