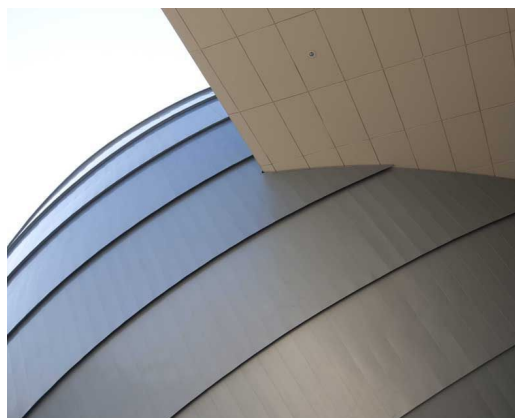
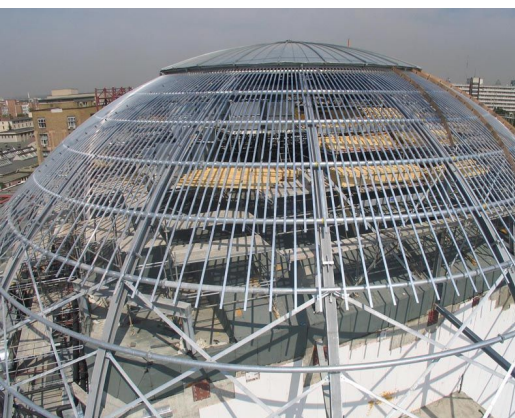


IMAX THEATER

Architect
Opdrachtgever
Locatie
Jaar

MYS ARCHITECTS
DANYA CEBUS ROMANA SRL
ROEMENIË, BOEKAREST
2009

06227



Begin november 2009 heeft het Nederlandse Design & Build bedrijf Octatube de volledig met zink beklede bol van het nieuwe IMAX Theater voor het nieuwe AFI Palace Cotroceni in Boekarest opgeleverd. Het ontwerp van de bol is in samenwerking met architectenbureau MYS uit Tel-Aviv tot stand gekomen en bestaat uit 24 getordeerde banen die op een perfect dubbelgekromde bol zijn geplaatst.

De aldus ontstane zinken bol is met een diameter van 42 meter en een oppervlakte van meer dan 4.000 m² de grootste tot nu toe uitgevoerde ter wereld. Vanwege de hoge kwaliteitseisen heeft Octatube gekozen alleen met Nederlandse onderaannemers samen te werken, waardoor niet alleen een uiterst nauwkeurige uitvoering, maar ook de zeer korte bouwtijd van vier maanden kon worden behaald.