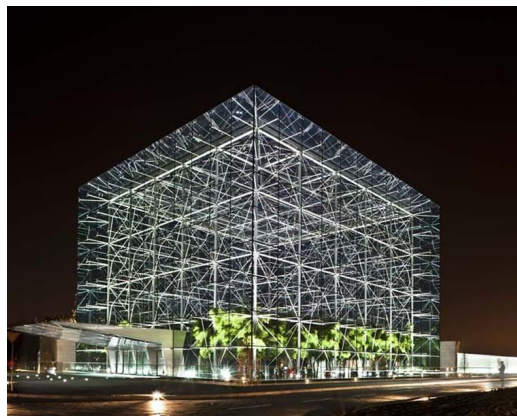


# GLAZEN KUBUS

Architect  
Opdrachtgever  
Locatie  
Jaar

ALFONSO MILANES  
BANCO SANTANDER  
SPANJE, MADRID  
2009

06160



De glazen kubus (30x30x21,4 meter) is een onderdeel van het hoofdkwartier van Banco Santander in Madrid. Bankdirecteur Botin haalde alles uit de kast om er iets indrukwekkends van te maken. De glazen kubus vormt de entree en is door zijn hoogte en omvang een landmark in het landschap en daarmee het visitekaartje van de bank. Om de huid en de constructie de indruk van lichtheid en openheid te geven worden de glazen gevels op 2,5m van de hoofdconstructie gehouden.

Alle krachten die op de kubus werken, worden zo efficiënt en elegant mogelijk overgebracht op de draagconstructie en de fundering. Dit idee heeft geleid tot een ruimtelijke staalconstructie waarin alle krachten herkenbaar zijn ontleed en uitgedaald. De constructie is uitgevoerd in hoogwaardig RVS en staal en het glas is samengesteld met de nieuwste zonwerende en transparante coating. Samen met de architect is gestreefd naar maximale transparantie en een hoogwaardige kwaliteit en uitstraling.

**octatube**