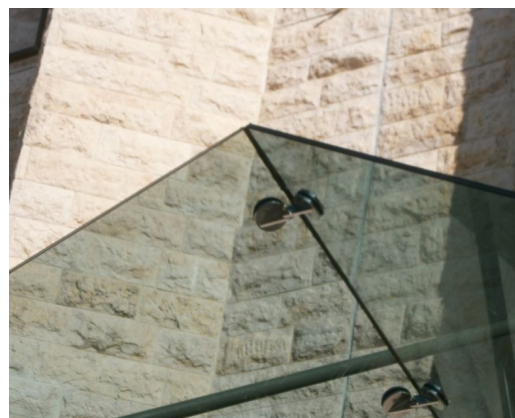


# GLAZEN LUIFEL INBAL HOTEL

Architect  
Opdrachtgever  
Locatie  
Jaar

MICHAEL SCHWARTZ & ASSOCIATES  
INBAL HOTEL  
ISRAEL, JERUSALEM  
2012

06844



Voor de hoofdingang van het Inbal Hotel in Jerusalem (Israel) heeft Octatube een uitdagende glazen luifel gerealiseerd. De architect (Michael Schwartz) van de luifel heeft zich laten inspireren door Japanse Origami, wat heeft geresulteerd in een ontwerp dat uit gevouwen vlakken bestaat. Deze vormtotaal sluit ook goed aan bij de gevels van het bestaande hotel.

De staalconstructie is zeer slank, en daarnaast is het ook glas constructief ingezet. De driehoekige panelen stabiliseren elkaar en zijn op de hoogste punten van de luifel slechts verbonden met RVS schijven. De consoles zijn achter de bestaande stenen gevelbekleding geplaatst, die na de montage van de glazen luifel zonder schade weer zijn teruggeplaatst.