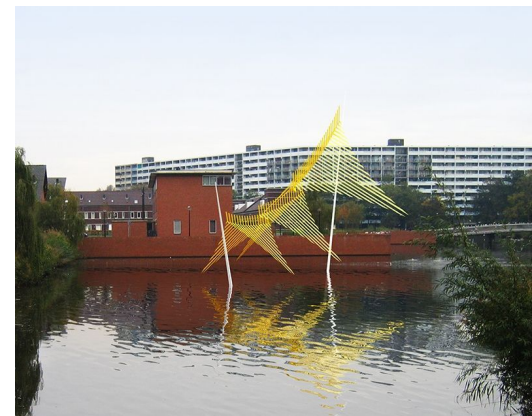
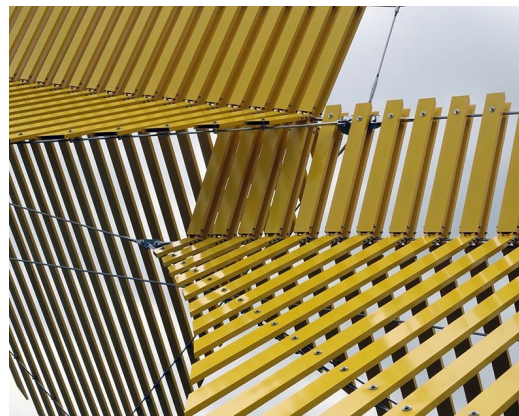


# YELLOW WINGS

Architect  
Opdrachtgever  
Locatie  
Jaar

MICK EEKHOUT & LOES VAN DER HORST  
STADSDEEL AMSTERDAM ZUIDOOST  
NEDERLAND, AMSTERDAM  
2015

06821



Conform het oude ontwerp van de Bijlmobiel is een kortere en een langere mast opgesteld in de vijver. Tussen de masten zijn vier hangkabels aangebracht. Over deze kabels zijn vlakken gespannen, die elkaar overlappen en aan elkaar gekoppeld zijn zodat een grafisch ensemble van vleugels ontstaat. De vlakken bestaan uit parallelle banen van 100 millimeter brede aluminium strippen.